

ADICIONAR DISPOSITIVOS CLOUD P2P ATRAVÉS DO CCTV VIEWER

CCTV VIEWER

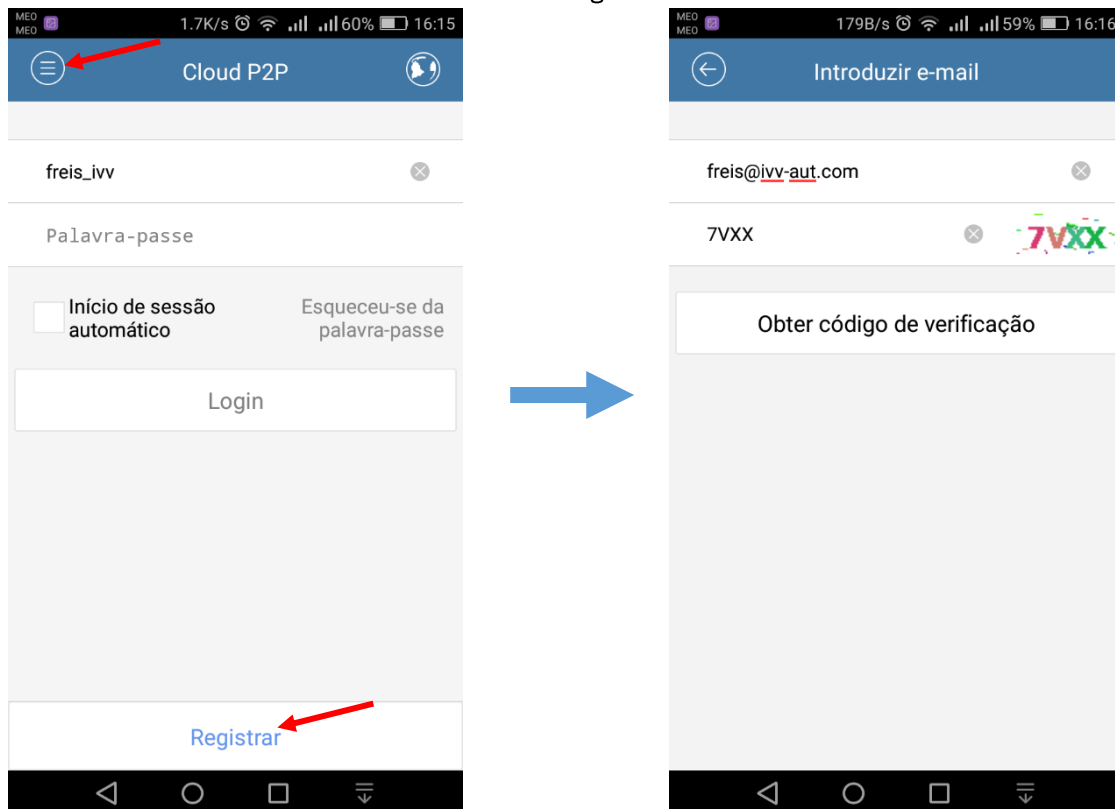
A aplicação CCTV VIEWER está disponível para Android e iPhone. Os dispositivos podem ser adicionados através de um endereço/domínio IP ou através da plataforma Cloud P2P.

Passo 1. Ir ao Menu e carregar em [Cloud P2P].

Passo 2. Carregar em [Registrar].

Passo 3. Introduzir o email e o código de verificação.

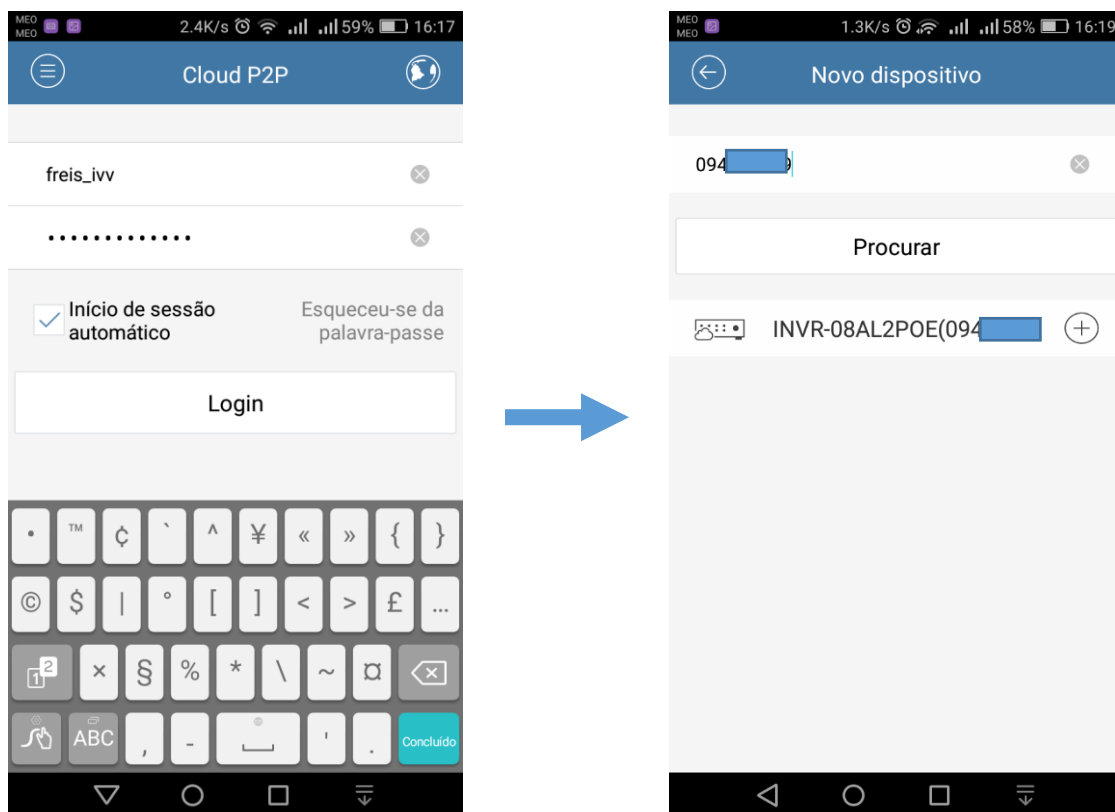
Passo 4. Abrir a conta de email e confirmar o registo.





Passo 5. Preencher os dados da conta login e password.

Passo 6. Adicionar o novo dispositivo por QR Code ou através do N° de Série.



Passo 7. Confirmar as câmaras do gravador que vão ser adicionadas.

Neste momento o cliente já consegue aceder remotamente às imagens ao vivo das câmaras e às gravações.